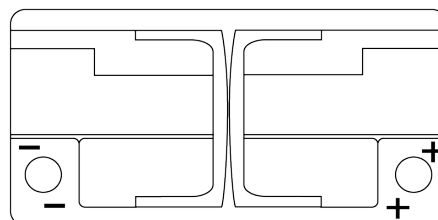
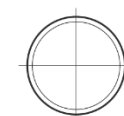
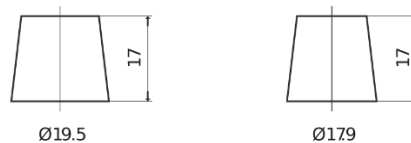


**Descripción general del producto**

Baterías para Coches

**AGM TK950**

Referencia comercial	TK950
Technology	AGM
EAN/GTIN	3661024055741
Voltaje	12 V
Capacidad	95 Ah
CCA (A)	850 A
Longitud	353 mm
Anchura	175 mm
Altura	190 mm
Tamaño recipiente	L05
Esquema (Polaridad)	ETN 0
Tipo de terminal	EN taper post
Talón	B13
Peso (sujeto a variaciones)	25.90 kg

**Esquema (Polaridad)****Tipo de terminal**

Positive Terminal



Negative Terminal

**Talón**

El diseño, las características y las especificaciones están sujetos a cambios sin previo aviso. Nos eximimos de responsabilidad, de cualquier representación o garantía, expresa o implícita, con respecto a los datos o recomendaciones, y en ningún caso seremos responsables de ninguna reclamación por pérdida o daño que haya surgido como resultado. Es posible que algunos productos no estén disponibles en su mercado local.