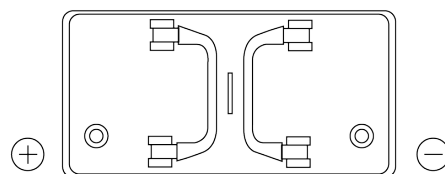
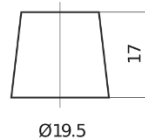


Descripción general del producto

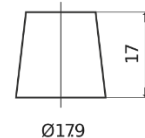
Baterías para Camiones, autobuses, construcción, agricultura

StartPRO TG1251

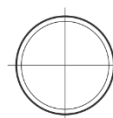
Referencia comercial	TG1251
Technology	Flooded
EAN/GTIN	3661024055413
Voltaje	12 V
Capacidad	125 Ah
CCA (A)	760 A
Longitud	349 mm
Anchura	175 mm
Altura	285 mm
Tamaño recipiente	D03
Esquema (Polaridad)	ETN 1
Tipo de terminal	EN taper post
Talón	B0
Peso (sujeto a variaciones)	29.50 kg

Esquema (Polaridad)**Tipo de terminal**

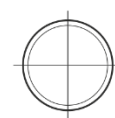
Ø19.5



Ø179



Positive Terminal



Negative Terminal

Talón

El diseño, las características y las especificaciones están sujetos a cambios sin previo aviso. Nos eximimos de responsabilidad, de cualquier representación o garantía, expresa o implícita, con respecto a los datos o recomendaciones, y en ningún caso seremos responsables de ninguna reclamación por pérdida o daño que haya surgido como resultado. Es posible que algunos productos no estén disponibles en su mercado local.