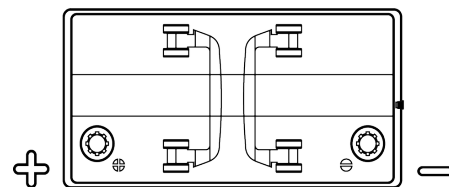


Descripción general del producto

Baterías para Marina y ocio

Start EN850

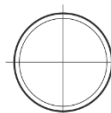
Referencia comercial	EN850
Technology	Flooded
EAN/GTIN	3661024036078
Voltaje	12 V
Capacidad	110 Ah
CCA (A)	750 A
MCA	850
Longitud	349 mm
Anchura	175 mm
Altura	235 mm
Tamaño recipiente	D02
Esquema (Polaridad)	ETN 1
Tipo de terminal	EN taper post
Talón	B0
Peso (sujeto a variaciones)	25.40 kg

Esquema (Polaridad)**Tipo de terminal**

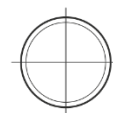
Ø19.5



Ø17.9



Positive Terminal



Negative Terminal

Talón

El diseño, las características y las especificaciones están sujetos a cambios sin previo aviso. Nos eximimos de responsabilidad, de cualquier representación o garantía, expresa o implícita, con respecto a los datos o recomendaciones, y en ningún caso seremos responsables de ninguna reclamación por pérdida o daño que haya surgido como resultado. Es posible que algunos productos no estén disponibles en su mercado local.