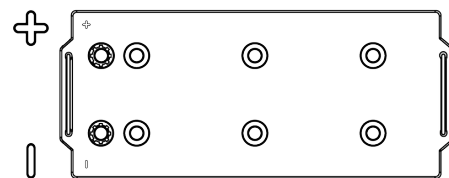
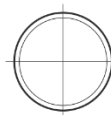


Descripción general del producto

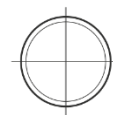
Baterías para Camiones, autobuses, construcción, agricultura

StartPRO EG1803

Referencia comercial	EG1803
Technology	Flooded
EAN/GTIN	3661024035446
Voltaje	12 V
Capacidad	180 Ah
CCA (A)	1000 A
Longitud	513 mm
Anchura	223 mm
Altura	223 mm
Tamaño recipiente	D05
Esquema (Polaridad)	ETN 3
Tipo de terminal	EN taper post
Talón	B0
Peso (sujeto a variaciones)	42.80 kg

Esquema (Polaridad)**Tipo de terminal**

Positive Terminal



Negative Terminal

Talón

El diseño, las características y las especificaciones están sujetos a cambios sin previo aviso. Nos eximimos de responsabilidad, de cualquier representación o garantía, expresa o implícita, con respecto a los datos o recomendaciones, y en ningún caso seremos responsables de ninguna reclamación por pérdida o daño que haya surgido como resultado. Es posible que algunos productos no estén disponibles en su mercado local.