

Descripción general del producto

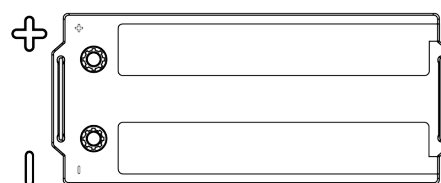
Baterías para Camiones, autobuses, construcción, agricultura

StrongPRO EFB+ EE1853

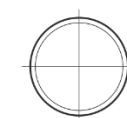
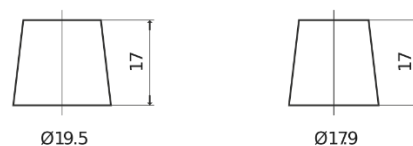


Referencia comercial	EE1853
Technology	EFB
EAN/GTIN	3661024035255
Voltaje	12 V
Capacidad	185 Ah
CCA (A)	1100 A
Longitud	513 mm
Anchura	223 mm
Altura	223 mm
Tamaño recipiente	D05
Esquema (Polaridad)	ETN 3
Tipo de terminal	EN taper post
Talón	B0
Peso (sujeto a variaciones)	46.40 kg

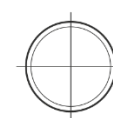
Esquema (Polaridad)



Tipo de terminal



Positive Terminal



Negative Terminal

Talón



El diseño, las características y las especificaciones están sujetos a cambios sin previo aviso. Nos eximimos de responsabilidad, de cualquier representación o garantía, expresa o implícita, con respecto a los datos o recomendaciones, y en ningún caso seremos responsables de ninguna reclamación por pérdida o daño que haya surgido como resultado. Es posible que algunos productos no estén disponibles en su mercado local.