

**Descripción general del producto**

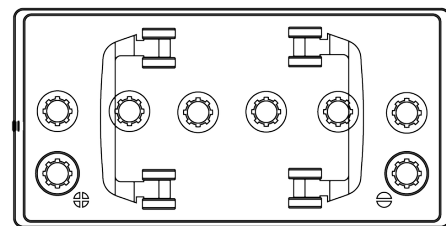
Baterías para Camiones, autobuses, construcción, agricultura

**Endurance+PRO Gel ED851T**



Referencia comercial	ED851T
Technology	GEL
EAN/GTIN	3661024037884
Voltaje	12 V
Capacidad	85 Ah
CCA (A)	350 A
Longitud	349 mm
Anchura	175 mm
Altura	235 mm
Tamaño recipiente	D02
Esquema (Polaridad)	ETN 1
Tipo de terminal	EN taper post
Talón	B0
Peso (sujeto a variaciones)	29.50 kg

**Esquema (Polaridad)**

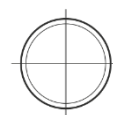
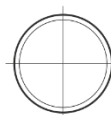


**Tipo de terminal**



Ø19.5

Ø17.9



Positive Terminal

Negative Terminal

**Talón**



El diseño, las características y las especificaciones están sujetos a cambios sin previo aviso. Nos eximimos de responsabilidad, de cualquier representación o garantía, expresa o implícita, con respecto a los datos o recomendaciones, y en ningún caso seremos responsables de ninguna reclamación por pérdida o daño que haya surgido como resultado. Es posible que algunos productos no estén disponibles en su mercado local.