

Descripción general del producto

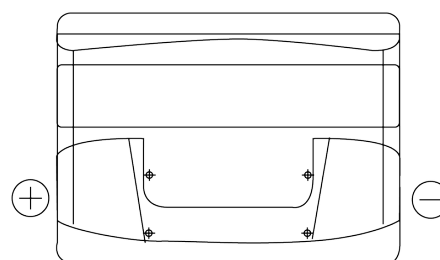
Baterías para Coches

Excell EB501

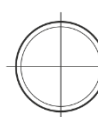
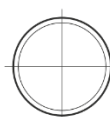
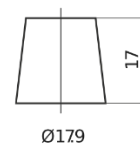
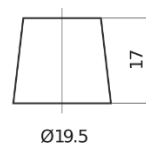


Referencia comercial	EB501
Technology	Flooded
EAN/GTIN	3661024034524
Voltaje	12 V
Capacidad	50 Ah
CCA (A)	450 A
Longitud	207 mm
Anchura	175 mm
Altura	190 mm
Tamaño recipiente	L01
Esquema (Polaridad)	ETN 1
Tipo de terminal	EN taper post
Talón	B13
Peso (sujeto a variaciones)	12.20 kg

Esquema (Polaridad)



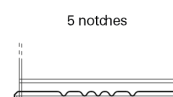
Tipo de terminal



Positive Terminal

Negative Terminal

Talón



El diseño, las características y las especificaciones están sujetos a cambios sin previo aviso. Nos eximimos de responsabilidad, de cualquier representación o garantía, expresa o implícita, con respecto a los datos o recomendaciones, y en ningún caso seremos responsables de ninguna reclamación por pérdida o daño que haya surgido como resultado. Es posible que algunos productos no estén disponibles en su mercado local.